

# 製品仕様書

品名	直管型LED蛍光灯 標準タイプ (電源外付タイプ・1200mm・昼白色)
型名	F12N-GNJ-04
発注コード	4111035
第1版	2017. 1. 30

承認	技術	作成
		
2017.01.30	2017.01.30	2017. 01. 30

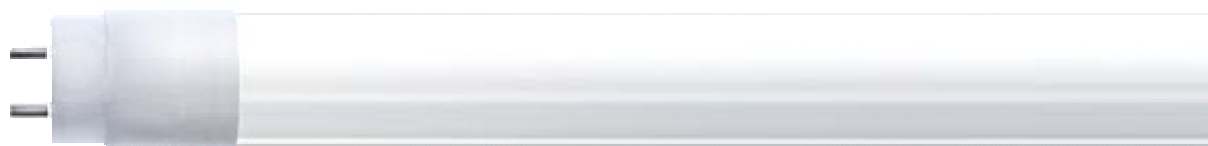


品名	直管型LED蛍光灯標準タイプ (電源外付タイプ・直管1200mm・昼白色)
----	--

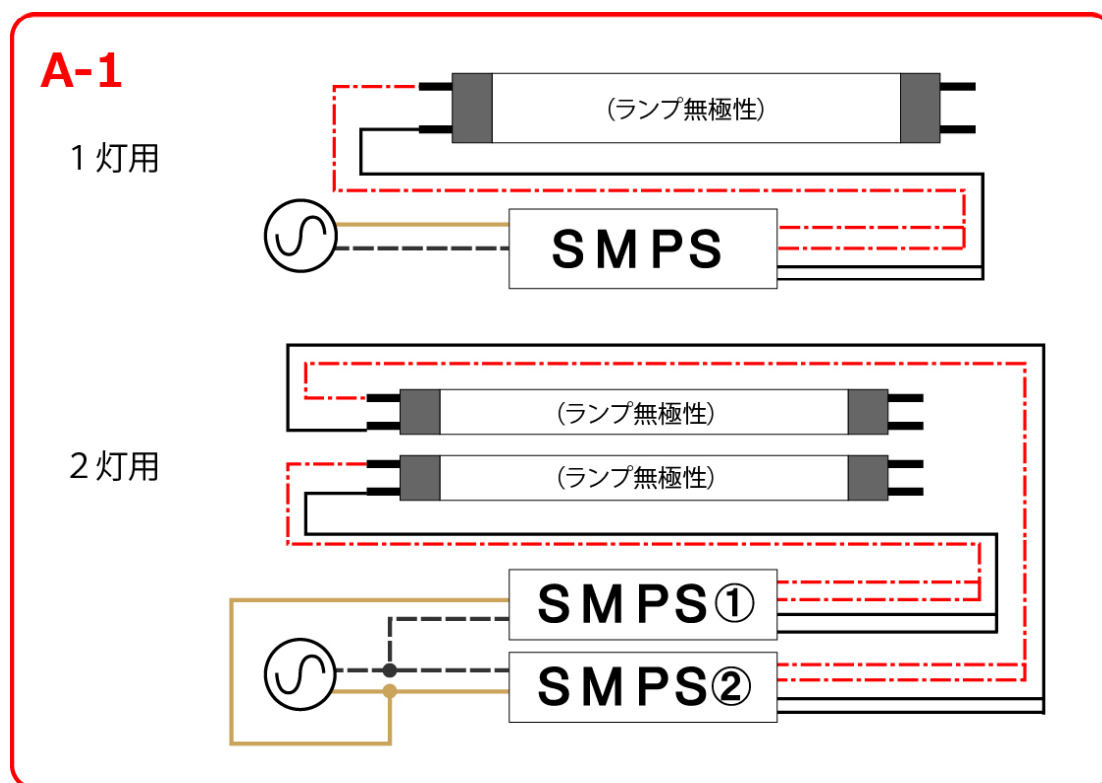
	項目	数値	備考
外観仕様	寸法	Φ26.5mm × 1,198mm	±0.1%
	重量	185 g	
	適合取付	G13	
	動作環境温度・湿度	-25℃～50℃ 0～80%	結露無きこと
	保管環境温度・湿度	-30℃～80℃ 0～80%	結露無きこと
	設計寿命	60,000 時間	Ta=25℃ 初期光束の70%以上
	保護等級	-	屋内用(屋外使用不可)
電源仕様	入力電圧	AC 100 - 240 V	
	周波数	50/60 Hz	
	消費電力	19 W	±1.5W
光学仕様	全光束	2,100 lm	
	色温度	5,000 k	±300K
	演色性	82	
	配光角度	210°	
その他	許認可	<PS>E(電源装置)	
	特記事項	SMPSは、SMPS0010-02(4300102)を使用	

※表記無き公差は±10%

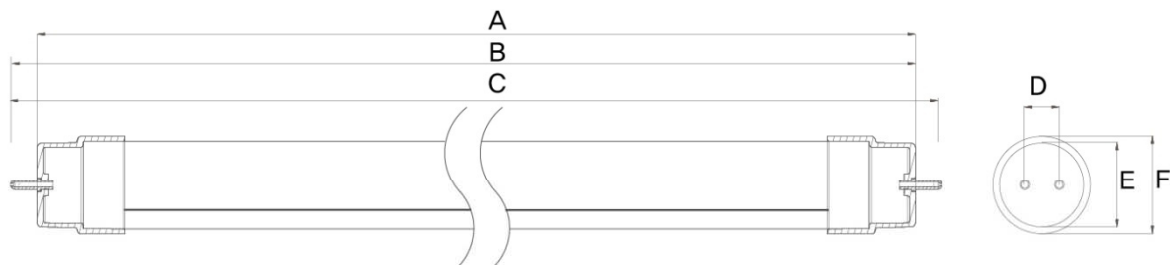
## 製品外観



## 配線方法

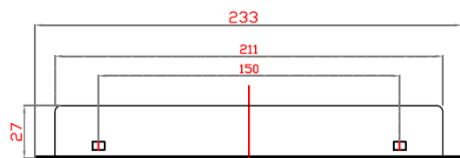
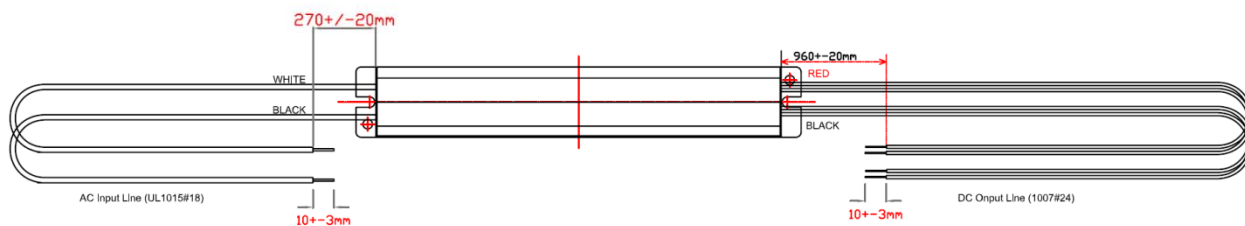


## 製品寸法

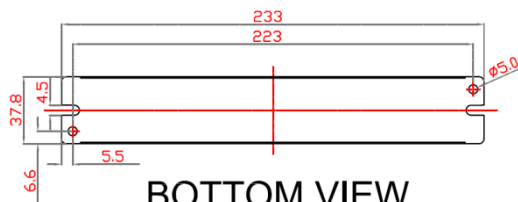


A	B	C	Weight
1198.0mm±1.4	1205.3mm±1.2	1213.6mm Under	185g↓
D	E(Tube)	F(CAP)	-
12.7mm±0.05	26.5mm±1.2	28.5mm±0.4	-

## 別置電源寸法

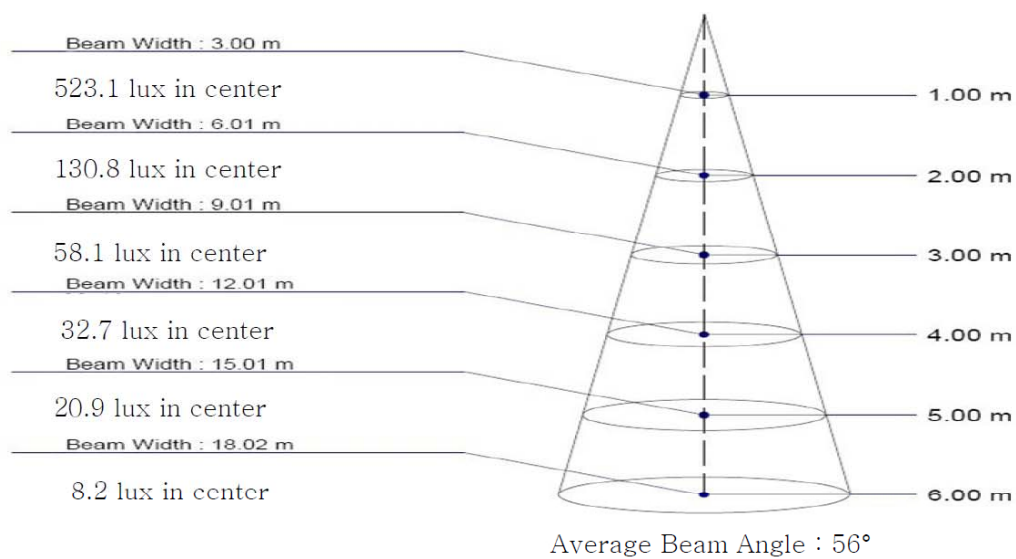


SIDE VIEW

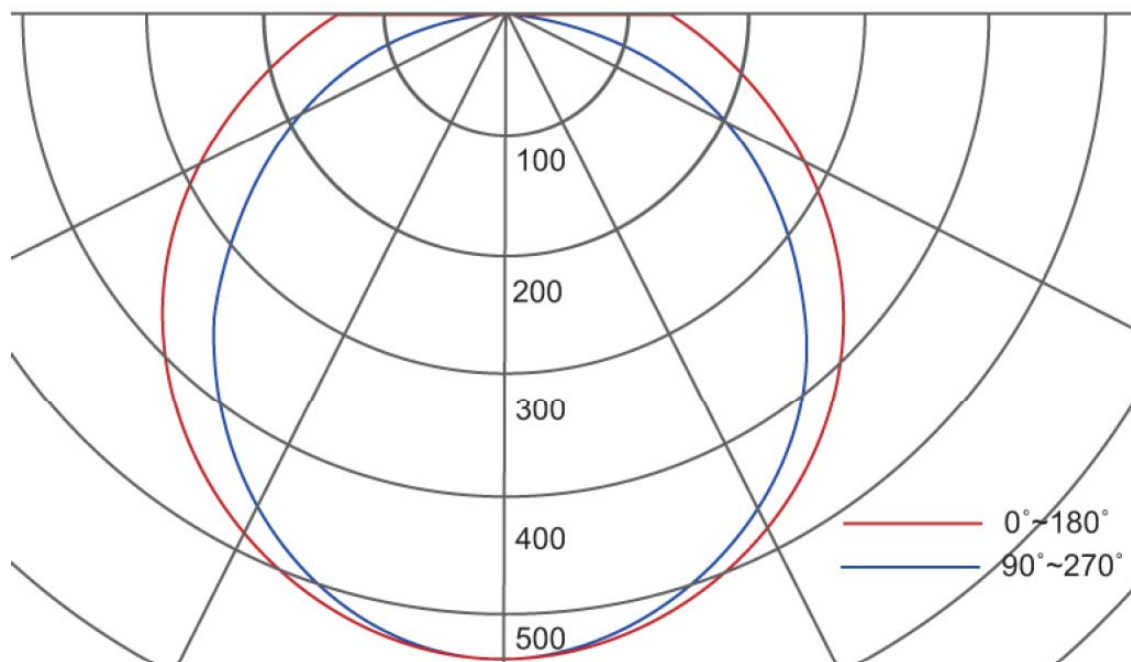


BOTTOM VIEW

## 照度データ



## 配光曲線図



## - 注意事項 -

- 分解や改造はしないで下さい。LED光源などの部品の交換はできません。
- 屋外、水滴のかかる所、湿度の高い所では絶対に使用しないで下さい。  
(防水対応製品を除く)
- 密閉または密閉に近い器具では温度上昇が大きくなるので、使用しないで下さい。
- 人感スイッチ等自動点滅装置や遅れ停止スイッチ等には、使用できません。
- ランプ周囲の温度が50℃を超える場所では使用しないで下さい。
- ラジオやテレビ、赤外線リモコン採用の機器から離してご使用下さい。誤作動することがあります。
- 周波数50Hz、60Hz以外の電源では使用しないで下さい。仕様書で決められた入力電圧以外は使用しないで下さい。
- LED素子には光色、明るさにバラツキがあるため、同じ型名の商品でも光色、明るさが異なることがあります。
- 紙や布などでおおったり、燃えやすいものに近づけないで下さい。(火災の原因)
- 調光機能のついた電球器具や回路、非常用照明器具、誘導灯器具、水銀灯器具、HIDランプ器具などには絶対に使用しないで下さい。100%点灯も使用しないで下さい。(破損、発煙の原因)  
(調光対応製品を除く)
- 取付け、取外しや清掃等の時は必ず電源を切って下さい。(感電の原因)
- 断熱材施工器具には使用しないで下さい。(短寿命の原因)
- ランプと反射板の隙間がない、もしくは接近する器具には使用しないで下さい。
- 器具で指定されたワット数(消費電力)以下のランプをご使用下さい。(短寿命の原因)
- 物をぶつけたり、傷つけたり、強く握ったりしないで下さい。(破損、ケガの原因)
- 点灯中や消灯直後はランプが熱いので触れないで下さい。(ヤケドの原因)
- ランプはソケットに確実に取り付けて下さい。(落下の原因)
- 電球の口金に合わない器具に使用しないで下さい。(落下の原因)
- 器具の重量制限以下をご使用下さい。(落下の原因)
- 必ず専用の電源装置をお使い下さい。(故障の原因)